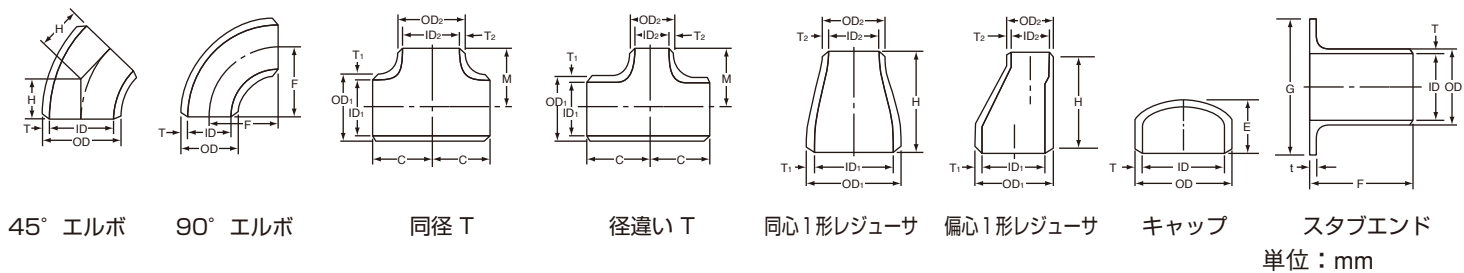


突合せ溶接式管継手 資料



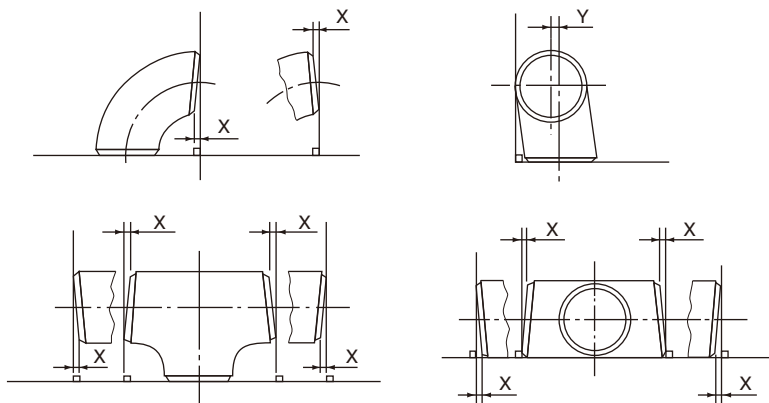
突合せ溶接式管継手の寸法許容差



適用品種	検査項目	区分 JIS B 2312・B 2313				適用品種	検査項目	区分 JIS B 2312・B 2313			
		径の呼び		径の呼び				径の呼び		径の呼び	
		A	15~65	80~100	125~200		A	15~65	80~100	125~200	
		B	1/2~2 1/2	3~4	5~8		B	1/2~2 1/2	3~4	5~8	
すべての管継手	端部の外径 (OD)	+1.6 -0.8				180° エルボ	中心から中心までの距離 (P)	±6.4			
	端部の外径 (ID)	±0.8					背から端面までの距離 (K)	±6.4			
	厚さ (T)	+規定しない -12.5%					端面と端面のずれ (U)	1.6以下			
	端部の外周長	-					キャップ	背から端面までの距離 (E)	±3.2		±6.4
90° エルボ、T 45° エルボ	中心から端面までの距離 (H、F、C、M)	±1.6				スタブエンド	つば径 (G)	0 -0.8			
レジューサ スタブエンド	長さ (H、F)	±1.6					つば厚さ (GT)	+1.6 0			

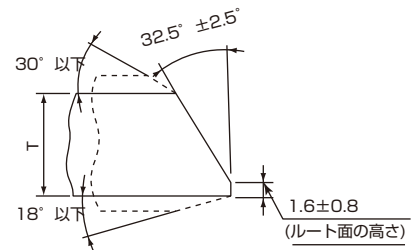
管継手の寸法許容差とエンドプレパレーション

1. オフアングル (X) ・ オフプレ (Y)



2. エンドプレパレーション

開先形状 (JIS B 2312)
T ≤ 22.4



項目	管継手の種類	径の呼び								
		A	15~100	125~200	250~300	350~400	450~600	650~750	800~1,050	1,100~1,200
		B	1/2~4	5~8	10~12	14~16	18~24	26~30	32~42	44~48
		許容値								
オフアングル (X)	エルボ、レジューサ、T	0.8	1.6	2.4		3.2	4.8			
オフプレ (Y)	エルボ、T	1.6	3.2	4.8	6.4	9.5		12.7	19.1	

サイズ表 (ASME)

Nominal Pipe Size		Outside Diameter	Nominal Wall Thickness			
A	B		Sch 5 S	Sch 10 S	Sch 40 S	Sch 80 S
8	1/4	13.7	—	1.65	2.2	3.0
10	3/8	17.1	—	1.65	2.3	3.2
15	1/2	21.3	1.65	2.1	2.8	3.7
20	3/4	26.7	1.65	2.1	2.9	3.9
25	1	33.4	1.65	2.8	3.4	4.5
32	1-1/4	42.2	1.65	2.8	3.6	4.9
40	1-1/2	48.3	1.65	2.8	3.7	5.1
50	2	60.3	1.65	2.8	3.9	5.5
65	2-1/2	73.0	2.1	3.0	5.2	7.0
80	3	88.9	2.1	3.0	5.5	7.6
90	3-1/2	101.6	2.1	3.0	5.7	8.1
100	4	114.3	2.1	3.0	6.0	8.6
125	5	141.3	2.8	3.4	6.6	9.5
150	6	168.3	2.8	3.4	7.1	11.0
200	8	219.1	2.8	3.8	8.2	12.7
250	10	273.0	3.4	4.2	9.3	12.7
300	12	323.8	4.0	4.6	9.5	12.7

公差表 (ASME)

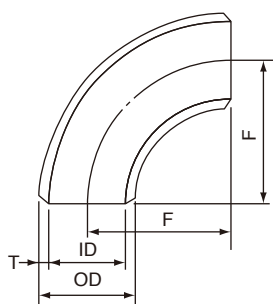
ASME B16.9, B16.28

(mm)

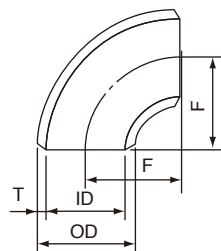
All Fittings				90° and 45° Elbows and Tees	Reducers and Lap Joint Stub Ends
Nominal Pipe Size	Outside Diameter at Bevel OD	Inside Diameter at End ID	Wall Thickness T	Center-to-End Dimension A,B,C,M	Overall Length H
1/2-2-1/2	+1.5 -0.7	±0.7	Not less than 87-1/2% of nominal thickness	±1.5	±1.5
3-3-1/2	±1.5	±1.5			
4					
5-8	+2.2 -1.5	±3.0		±2.2	±2.2
10-18	+4.0 -3.0				
20-24	+6.3 -4.8				
26-30					
32-48					
*50-60	+9.5 -6.4	±6.4		±9.5	±9.5
*62-70	+12.7 -9.5	±9.5		±12.7	—
*72-80	+15.9 -11.9	±11.9	±15.9		

ステンレス鋼製エルボ（ロング、ショート）

JIS B2312



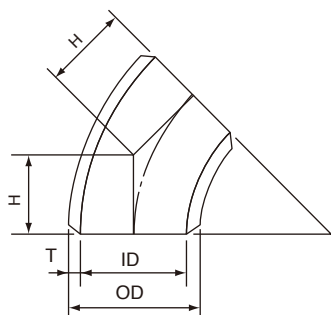
90° エルボ（ロング）



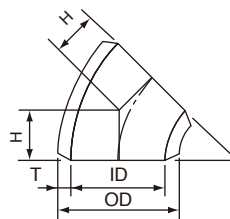
90° エルボ（ショート）

径の呼び		外径 OD	Sch 5 S		Sch 10 S		Sch 20 S		Sch 40 S		Sch 80		F		H	
			内径 ID	厚さ T	内径 ID	厚さ T	内径 ID	厚さ T	内径 ID	厚さ T	内径 ID	厚さ T	ロング	ショート	ロング	ショート
A	B		ID	T	ID	T	ID	T	ID	T	ID	T				
15	1/2	21.7	18.4	1.65	17.5	2.1	16.7	2.5	16.1	2.8	14.3	3.7	38.1	—	15.8	—
20	3/4	27.2	23.9	1.65	23.0	2.1	22.2	2.5	21.4	2.9	19.4	3.9	38.1	—	15.8	—
25	1	34.0	30.7	1.65	28.4	2.8	28.0	3.0	27.2	3.4	25.0	4.5	38.1	25.4	15.8	—
32	1 1/4	42.7	39.4	1.65	37.1	2.8	36.7	3.0	35.5	3.6	32.9	4.9	47.6	31.8	19.7	13.2
40	1 1/2	48.6	45.3	1.65	43.0	2.8	42.6	3.0	41.2	3.7	38.4	5.1	57.2	38.1	23.7	15.8
50	2	60.5	57.2	1.65	54.9	2.8	53.5	3.5	52.7	3.9	49.5	5.5	76.2	50.8	31.6	21.0
65	2 1/2	76.3	72.1	2.1	70.3	3.0	69.3	3.5	65.9	5.2	62.3	7.0	95.3	63.5	39.5	26.3
80	3	89.1	84.9	2.1	83.1	3.0	81.1	4.0	78.1	5.5	73.9	7.6	114.3	76.2	47.3	31.6
90	3 1/2	101.6	97.4	2.1	95.6	3.0	93.6	4.0	90.2	5.7	85.4	8.1	133.4	88.9	55.3	36.8
100	4	114.3	110.1	2.1	108.3	3.0	106.3	4.0	102.3	6.0	97.1	8.6	152.4	101.6	63.1	42.1
125	5	139.8	134.2	2.8	133.0	3.4	129.8	5.0	126.6	6.6	120.8	9.5	190.5	127.0	78.9	52.6
150	6	165.2	159.6	2.8	158.4	3.4	155.2	5.0	151.0	7.1	143.2	11.0	228.6	152.4	94.7	63.1
200	8	216.3	210.7	2.8	208.3	4.0	203.3	6.5	199.9	8.2	190.9	12.7	304.8	203.2	126.3	84.2
250	10	267.4	260.6	3.4	259.4	4.0	254.4	6.5	248.8	9.3	237.2	15.1	381.0	254.0	157.8	105.2
300	12	318.5	310.5	4.0	309.5	4.5	305.5	6.5	297.9	10.3	283.7	17.4	457.2	304.8	189.4	126.2

注) 径の呼び12" 迄は通常1シームとなりますので、シームレス品（径の呼び12" 迄）ご希望の場合は事前御打合せ願います。



45° エルボ (ロング)

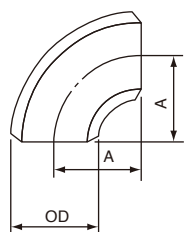
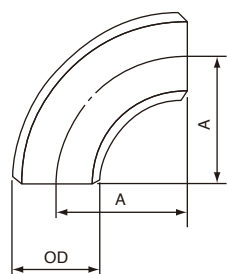


45° エルボ (ショート)

単位 : mm

概 略 重 量 (kg)																				径の呼び	
90° エルボ (ロング)					90° エルボ (ショート)					45° エルボ (ロング)					45° エルボ (ショート)						
Sch 5S	Sch 10S	Sch 20S	Sch 40	Sch 80	Sch 5S	Sch 10S	Sch 20S	Sch 40	Sch 80	Sch 5S	Sch 10S	Sch 20S	Sch 40	Sch 80	Sch 5S	Sch 10S	Sch 20S	Sch 40	Sch 80	A	B
0.049	0.061	0.071	0.078	0.099	—	—	—	—	—	0.024	0.030	0.035	0.039	0.049	—	—	—	—	—	15	1/2
0.062	0.078	0.092	0.103	0.134	—	—	—	—	—	0.031	0.039	0.046	0.052	0.067	—	—	—	—	—	20	3/4
0.078	0.128	0.137	0.154	0.196	0.052	0.086	0.091	0.102	0.131	0.039	0.064	0.069	0.077	0.098	—	—	—	—	—	25	1
0.125	0.206	0.219	0.260	0.341	0.083	0.137	0.147	0.174	0.228	0.063	0.103	0.110	0.130	0.170	0.042	0.068	0.074	0.087	0.114	32	1 1/4
0.170	0.283	0.303	0.368	0.492	0.114	0.189	0.202	0.245	0.328	0.085	0.142	0.152	0.184	0.246	0.057	0.094	0.101	0.122	0.164	40	1 1/2
0.286	0.478	0.590	0.652	0.891	0.191	0.318	0.393	0.434	0.594	0.143	0.239	0.295	0.326	0.445	0.096	0.159	0.196	0.217	0.297	50	2
0.576	0.812	0.941	1.37	1.79	0.383	0.541	0.627	0.909	1.19	0.288	0.406	0.470	0.683	0.895	0.192	0.270	0.313	0.455	0.596	65	2 1/2
0.810	1.14	1.50	2.04	2.74	0.540	0.761	1.00	1.36	1.83	0.405	0.571	0.752	1.02	1.37	0.270	0.381	0.502	0.678	0.913	80	3
1.08	1.53	2.01	2.82	3.91	0.719	1.02	1.34	1.88	2.61	0.540	0.764	1.01	1.41	1.95	0.360	0.509	0.671	0.941	1.30	90	3 1/2
1.39	1.97	2.60	3.84	5.36	0.928	1.31	1.73	2.56	3.58	0.696	0.985	1.30	1.92	2.68	0.464	0.657	0.867	1.28	1.79	100	4
2.83	3.42	4.97	6.48	9.13	1.89	2.28	3.31	4.32	6.09	1.42	1.71	2.49	3.24	4.57	0.944	1.14	1.66	2.16	3.04	125	5
4.03	4.87	7.09	9.94	15.0	2.68	3.24	4.73	6.63	10.0	2.01	2.43	3.54	4.97	7.50	1.34	1.62	2.36	3.31	5.00	150	6
7.06	10.0	16.1	20.1	30.5	4.71	6.68	10.7	13.4	20.3	3.43	5.01	8.05	10.1	15.3	2.35	3.34	5.35	6.71	10.2	200	8
13.2	15.5	25.0	35.4	56.2	8.83	10.4	16.7	23.6	37.5	6.62	7.77	12.5	17.7	28.1	4.42	5.18	8.35	11.8	18.7	250	10
22.3	25.0	35.9	56.2	92.7	14.8	16.7	20.0	37.5	61.8	11.1	12.5	17.9	28.1	46.4	7.40	8.34	10.0	18.7	30.9	300	12

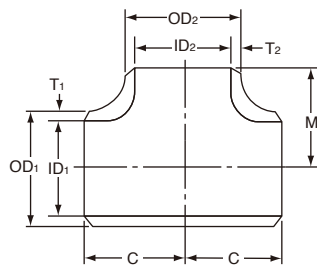
ASME B16.9
B16.28



Nominal Pipe Size (NPS)	Outside Diameter at Bevel OD	Center-to-End			
		Long Radius Elbow		Short Radius Elbow	
		90 Deg. A	45 Deg. B	90 Deg. A	45 Deg. B
1/2	21.3	38.1	15.7	—	—
3/4	26.7	38.1	19.0	—	—
1	33.4	38.1	22.4	25.4	—
1-1/4	42.2	47.8	25.4	31.8	—
1-1/2	48.3	57.2	28.4	38.1	—
2	60.3	76.2	35.0	50.8	—
2-1/2	73.0	95.2	44.4	63.5	—
3	88.9	114.3	50.8	76.2	31.6
3-1/2	101.6	133.0	57.2	88.9	36.8
4	114.3	152.4	63.5	101.6	42.1
5	141.3	190.5	79.2	127.0	52.6
6	168.3	228.6	95.2	152.4	63.4
8	219.1	304.8	127.0	203.2	84.2
10	273.0	381.0	158.8	254.0	105.2
12	323.8	457.2	190.5	304.8	126.3

ステンレス鋼製T（同径、径違い）

JIS B2312

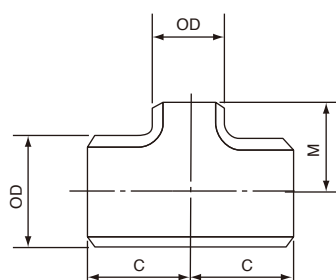
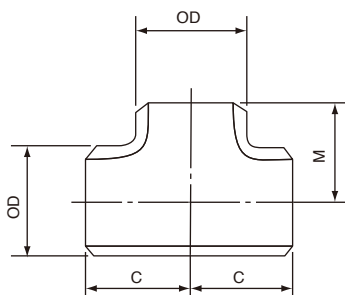


T（同径）

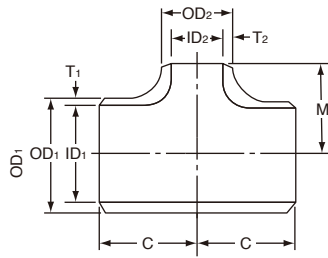
径の呼び 母管 × 枝管	外径 OD	Sch 5 S		Sch 10 S		Sch 20 S		Sch 40 S		Sch 80	
		内径 ID	厚さ T	内径 ID	厚さ T	内径 ID	厚さ T	内径 ID	厚さ T	内径 ID	厚さ T
1/2 × 1/2	21.7	18.4	1.65	17.5	2.1	16.7	2.5	16.1	2.8	14.3	3.7
3/4 × 3/4, 1/2	27.2	23.9	1.65	23.0	2.1	22.2	2.5	21.4	2.9	19.4	3.9
1 × 1, 3/4, 1/2	34.0	30.7	1.65	28.4	2.8	28.0	3.0	27.2	3.4	25.0	4.5
1 1/4 × 1 1/4, 1, 3/4, 1/2	42.7	39.4	1.65	37.1	2.8	36.7	3.0	35.5	3.6	32.9	4.9
1 1/2 × 1 1/2, 1 1/4, 1, 3/4, 1/2	48.6	45.3	1.65	43.0	2.8	42.6	3.0	41.2	3.7	38.4	5.1
2 × 2, 1 1/2, 1 1/4, 1, 3/4	60.5	57.2	1.65	54.9	2.8	53.5	3.5	52.7	3.9	49.5	5.5
2 1/2 × 2 1/2, 2, 1 1/2, 1 1/4, 1	76.3	72.1	2.1	70.3	3.0	69.3	3.5	65.9	5.2	62.3	7.0
3 × 3, 2 1/2, 2, 1 1/2, 1 1/4	89.1	84.9	2.1	83.1	3.0	81.1	4.0	78.1	5.5	73.9	7.6
3 1/2 × 3 1/2, 3, 2 1/2, 2, 1 1/2	101.6	97.4	2.1	95.6	3.0	93.6	4.0	90.2	5.7	85.4	8.1
4 × 4, 3 1/2, 3, 2 1/2, 2, 1 1/2	114.3	110.1	2.1	108.3	3.0	106.3	4.0	102.3	6.0	97.1	8.6
5 × 5, 4, 3 1/2, 3, 2 1/2, 2	139.8	134.2	2.8	133.0	3.4	129.8	5.0	126.6	6.6	120.8	9.5
6 × 6, 5, 4, 3 1/2, 3, 2 1/2	165.2	159.6	2.8	158.4	3.4	155.2	5.0	151.0	7.1	143.2	11.0
8 × 8, 6, 5, 4, 3 1/2	216.3	210.7	2.8	208.3	4.0	203.3	6.5	199.9	8.2	190.9	12.7
10 × 10, 8, 6, 5, 4	267.4	260.6	3.4	259.4	4.0	254.4	6.5	248.8	9.3	237.2	15.1
12 × 12, 10, 8, 6, 5	318.5	310.5	4.0	309.5	4.5	305.5	6.5	297.9	10.3	283.7	17.4

注) 径の呼び12" 迄は通常1シームとなりますので、シームレス品（径の呼び10" 迄）ご希望の場合は事前御打合せ願います。

ASME B16.9 B16.28



Nominal Pipe Size (NPS)	Outside Diameter at Bevel OD		Center-to-End											
	Run	Outlet	Run C	Outlet (1)(2)M										
1/2 x 1/2 3/8 1/4	21.3	21.3 17.3 13.7	25.4	25.4 25.4 25.4										
					3/4 x 3/4 1/2 3/8	26.7	26.7 21.3 17.3	28.4	28.4 28.4 28.4					
										1 x 1 3/4 1/2	33.4	33.4 26.7 21.3	38.1	38.1 38.1 38.1
1-1/4 x 1-1/4 1 3/4 1/2	42.2	42.2 33.4 26.7 21.3	47.8	47.8 47.8 47.8 47.8										
					1-1/2 x 1-1/2 1-1/4 1 3/4 1/2	48.3	48.3 42.2 33.4 26.7 21.3	57.2	57.2 57.2 57.2 57.2					
										2 x 2 1-1/2 1-1/4 1 3/4	60.3	60.3 48.3 42.2 33.4 26.7	63.5	63.5 60.5 57.2 50.8 44.4



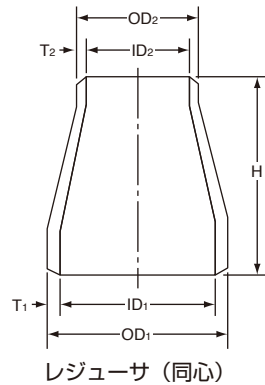
T (径違い)

中心から端面までの距離		概略重量 (kg) (同径の場合)					径の呼び	
C	M	Sch5S	Sch10S	Sch20S	Sch 40	Sch 80	A	B
25.4	25.4	0.053	0.066	0.077	0.085	0.107	15	1/2
28.6	28.6, 28.6	0.075	0.094	0.110	0.126	0.162	20	3/4
38.1	38.1, 38.1, 38.1	0.128	0.210	0.223	0.250	0.319	25	1
47.6	47.6, 47.6, 47.6, 47.6	0.203	0.335	0.357	0.422	0.555	32	1 1/4
57.2	57.2, 57.2, 57.2, 57.2, 57.2	0.281	0.466	0.497	0.604	0.806	40	1 1/2
63.5	63.5, 60.3, 57.2, 50.8, 44.5	0.384	0.638	0.788	0.872	1.20	50	2
76.2	76.2, 69.9, 66.7, 63.5, 57.2	0.732	1.03	1.20	1.74	2.28	65	2 1/2
85.7	85.7, 82.6, 76.2, 73.0, 69.9	0.958	1.35	1.78	2.41	3.25	80	3
95.3	95.3, 92.1, 88.9, 82.6, 79.4	1.21	1.71	2.26	3.17	4.39	90	3 1/2
104.8	104.8, 101.6, 98.4, 95.3, 88.9, 85.7	1.49	2.12	2.80	4.12	5.77	100	4
123.8	123.8, 117.5, 114.3, 111.1, 108.0, 104.8	2.85	3.45	5.01	6.54	9.20	125	5
142.9	142.9, 136.5, 130.2, 127.0, 123.8, 120.7	3.88	4.70	6.84	9.58	14.5	150	6
177.8	177.8, 168.3, 161.9, 155.6, 152.4	6.27	8.91	14.3	17.9	27.1	200	8
215.9	215.9, 203.2, 193.7, 190.5, 184.2	11.4	13.4	21.5	30.4	48.3	250	10
254.0	254.0, 241.3, 228.6, 219.1, 215.9	18.7	21.0	30.1	47.2	77.9	300	12

Nominal Pipe Size (NPS)	Outside Diameter at Bevel OD		Center-to-End		5 x 5	141.3	141.3	124.0	124.0
	Run	Outlet	Run C	Outlet (1)(2)M					
2-1/2 x 2-1/2 2 1-1/2 1-1/4 1	73.0	73.0	76.2	76.2	4	114.3			117.3
					3-1/2	101.6		114.3	
					3	88.9		111.3	
					2-1/2	73.0		108.0	
					2	60.3		104.6	
3 x 3 2-1/2 2 1-1/2 1-1/4	88.9	88.9	85.8	85.8	6 x 6	168.3	168.3		142.7
					5	141.3		136.7	
					4	114.3		130.0	
					3-1/2	101.6		127.0	
					3	88.9		124.0	
3-1/2 x 3-1/2 3 2-1/2 2 1-1/2	101.6	101.6	95.2	95.2	2-1/2	73.0			120.6
					8 x 8	219.1	219.1	177.8	177.8
					6	168.3		168.1	
					5	141.3		162.1	
					4	114.3		155.4	
4 x 4 3-1/2 3 2-1/2 2 1-1/2	114.3	114.3	104.6	104.6	3-1/2	101.6	101.6		152.4
					10 x 10	273.0	273.0	215.9	215.9
					8	219.1		203.2	
					6	168.3		193.5	
					5	141.3		190.5	
12 x 12 10 8 6 5	114.3	101.6	104.6	104.6	4	114.3	114.3		184.2
					12 x 12	323.8	323.8	254.0	254.0
					10	273.1		241.3	
					8	219.1		228.6	
					6	168.3		218.9	
5	141.3		215.9						

ステンレス鋼製レジューサ (同心、偏心)

JIS B2312

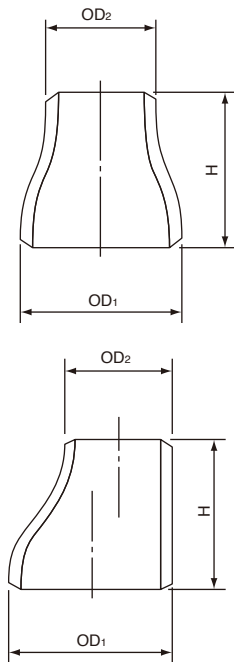


レジューサ (同心)

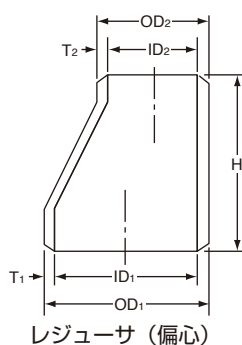
径の呼び 大径 × 小径	外径 OD	Sch 5 S		Sch 10 S		Sch 20 S		Sch 40 S		Sch 80	
		内径 ID	厚さ T	内径 ID	厚さ T	内径 ID	厚さ T	内径 ID	厚さ T	内径 ID	厚さ T
1/2	21.7	18.4	1.65	17.5	2.1	16.7	2.5	16.1	2.8	14.3	3.7
3/4 × 1/2	27.2	23.9	1.65	23.0	2.1	22.2	2.5	21.4	2.9	19.4	3.9
1 × 3/4, 1/2	34.0	30.7	1.65	28.4	2.8	28.0	3.0	27.2	3.4	25.0	4.5
1 1/4 × 1, 3/4, 1/2	42.7	39.4	1.65	37.1	2.8	36.7	3.0	35.5	3.6	32.9	4.9
1 1/2 × 1 1/4, 1, 3/4, 1/2,	48.6	45.3	1.65	43.0	2.8	42.7	3.0	41.2	3.7	38.4	5.1
2 × 1 1/2, 1 1/4, 1, 3/4	60.5	57.2	1.65	54.9	2.8	53.5	3.5	52.7	3.9	49.5	5.5
2 1/2 × 2, 1 1/2, 1 1/4, 1	76.3	72.1	2.1	70.3	3.0	69.3	3.5	65.9	5.2	62.3	7.0
3 × 2 1/2, 2, 1 1/2, 1 1/4	89.1	84.9	2.1	83.1	3.0	81.1	4.0	78.1	5.5	73.9	7.6
3 1/2 × 3, 2 1/2, 2, 1 1/2, 1 1/4	101.6	97.4	2.1	95.6	3.0	93.6	4.0	90.1	5.7	85.4	8.1
4 × 3 1/2, 3, 2 1/2, 2, 1 1/2	114.3	110.1	2.1	108.3	3.0	106.3	4.0	102.3	6.0	97.1	8.6
5 × 4, 3 1/2, 3, 2 1/2, 2	139.8	134.2	2.8	133.0	3.4	129.8	5.0	126.6	6.6	120.8	9.5
6 × 5, 4, 3 1/2, 3, 2 1/2	165.2	159.6	2.8	158.4	3.4	155.2	5.0	151.0	7.1	143.2	11.0
8 × 6, 5, 4, 3 1/2	216.3	210.7	2.8	208.3	4.0	203.3	6.5	199.9	8.2	190.9	12.7
10 × 8, 6, 5, 4	267.4	260.6	3.4	259.4	4.0	254.4	6.5	248.8	9.3	237.2	15.1
12 × 10, 8, 6, 5	318.5	310.5	4.0	309.5	4.5	305.5	6.5	297.9	10.3	283.7	17.4

注) 径の呼び12" 迄は通常1シームとなりますので、シームレス品 (径の呼び10" 迄) ご希望の場合は事前御打合せ願います。

ASME B16.9 B16.28



Nominal Pipe Size (NPS)	Outside Diameter at Bevel		End-to- End H
	Large End OD ₁	Small End OD ₂	
3/4 x 1/2	26.7	21.3	38.1
3/8		17.3	
1 x 3/4	33.4	26.7	50.8
1/2		21.3	
1-1/4 x 1	42.2	33.4	50.8
3/4		26.7	
1/2		21.3	
1-1/2 x 1-1/4	48.3	42.2	63.5
1		33.4	
3/4		26.7	
1/2		21.3	
2 x 1-1/2	60.3	48.3	76.2
1-1/4		42.2	
1		33.4	
3/4		26.7	
2-1/2 x 2	73.0	60.3	88.9
1-1/2		48.3	
1-1/4		42.2	
1		33.4	



端面から 端面まで の距離 H	概略重量 (kg) (1段落の場合)					径の呼び	
	Sch 5 S	Sch 10 S	Sch 20 S	Sch 40	Sch 80	A	B
—	—	—	—	—	—	15	1/2
38.1	0.035	0.044	0.052	0.059	0.075	20	3/4
50.8	0.060	0.098	0.104	0.116	0.147	25	1
50.8	0.076	0.125	0.133	0.157	0.206	32	1 1/4
63.5	0.114	0.188	0.201	0.243	0.324	40	1 1/2
76.2	0.164	0.273	0.337	0.372	0.508	50	2
88.9	0.307	0.432	0.500	0.724	0.946	65	2 1/2
88.9	0.372	0.525	0.692	0.933	1.25	80	3
101.6	0.492	0.695	0.917	1.28	1.77	90	3 1/2
101.6	0.558	0.790	1.04	1.54	2.14	100	4
127.0	1.10	1.32	1.92	2.50	3.52	125	5
139.7	1.45	1.75	2.55	3.57	5.38	150	6
152.4	2.01	2.85	4.57	5.71	8.63	200	8
177.8	3.59	4.21	6.77	9.58	15.2	250	10
203.2	5.83	6.55	9.40	14.7	24.2	300	12

Nominal Pipe Size (NPS)	Outside Diameter at Bevel		End-to- End H
	Large End OD ₁	Small End OD ₂	
3 x 2-1/2	88.9	73.0	88.9
2		60.3	
1-1/2		48.3	
1-1/4		42.2	
3-1/2 x 3	101.6	88.9	101.6
2-1/2		73.0	
2		60.3	
1-1/2		48.3	
1-1/4	42.2		
4 x 3-1/2	114.3	101.6	101.6
3		88.9	
2-1/2		73.0	
2		60.3	
1-1/2	48.3		
5 x 4	141.3	114.3	127.0
3-1/2		101.6	
3		88.9	
2-1/2		73.0	
2	60.3		

Nominal Pipe Size (NPS)	Outside Diameter at Bevel		End-to- End H
	Large End OD ₁	Small End OD ₂	
6 x 5	168.3	141.3	139.7
4		114.3	
3-1/2		101.6	
3		88.9	
2-1/2	73.0		
8 x 6	219.1	168.3	152.4
5		141.3	
4		114.3	
3-1/2		101.6	
10 x 8	273.0	219.1	177.8
6		168.3	
5		141.3	
4		114.3	
12 x 10	323.8	273.0	203.2
8		219.1	
6		168.3	
5		141.3	